

N29-01 パパ・ママクローゼットのある家

4LDK+ダブルウォークイン

北入

夫婦それぞれ専用のウォークインクローゼットをご用意。
収納だけでなく、趣味の部屋として使うことも。

1階床面積	49.69㎡	15.03坪
2階床面積	47.21㎡	14.28坪
延床面積	96.90㎡	29.31坪
総施工面積	105.02㎡	31.76坪

NAITO HOME
ツープフォー住宅

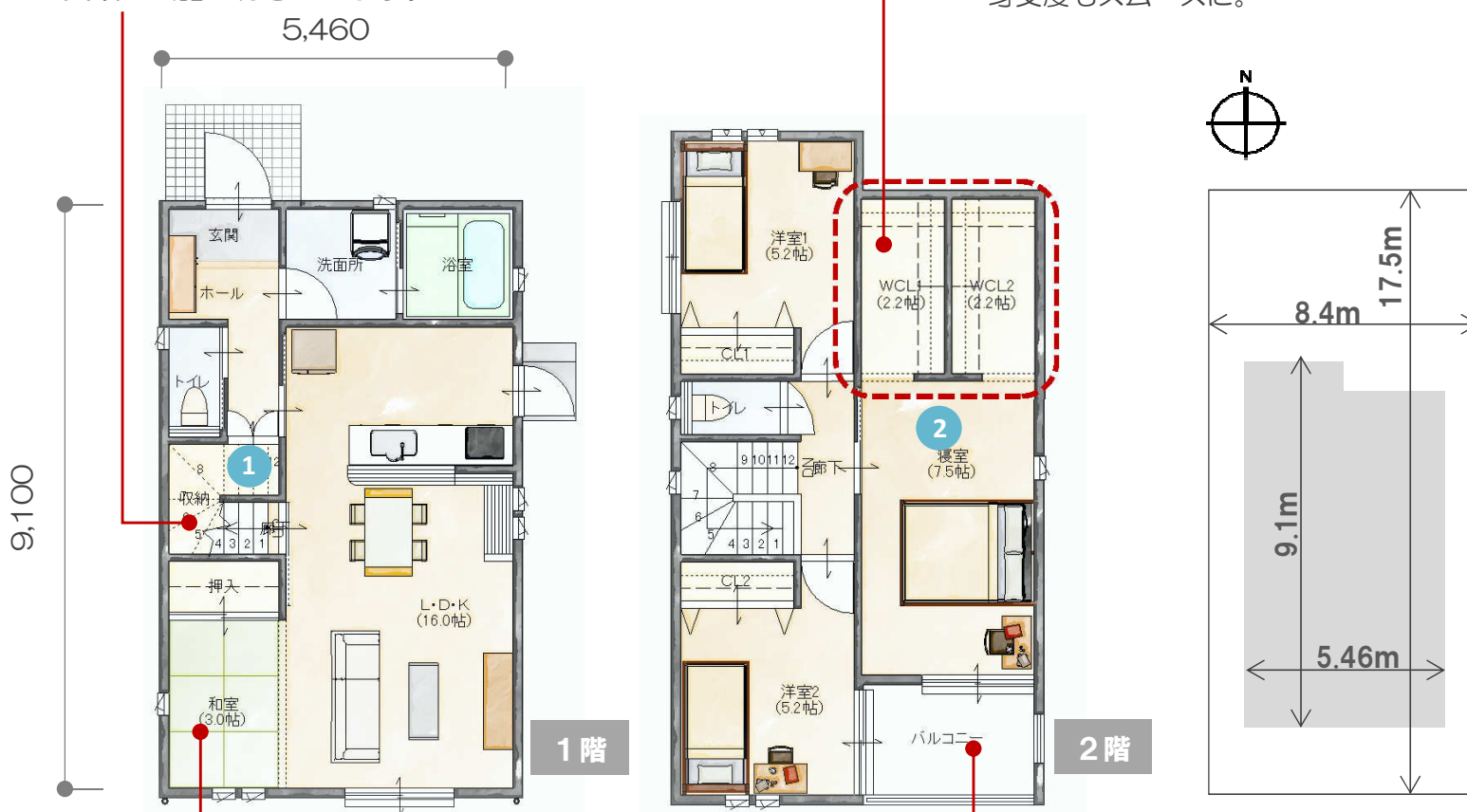
本体価格： **1,380万円**
(税込価格) 14,904,000円

【ふれあい階段】

キッチンの横を通って2階へ。
笑顔と会話が行きかいます。

【ダブルウォークインクローゼット】

自分の衣類は自分で管理できるので、朝の
身支度もスムーズに。

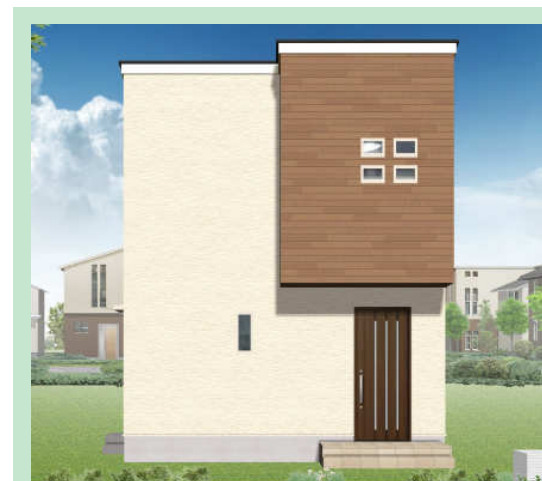


【ごろごろ和室】

リビングの一角にある畳コーナー
1段高くなっているため、ごろごろのんびり過ごすのに快適

【2wayバルコニー】

2部屋から出入りできるので布団干し
や洗濯物を取り込むのもスムーズに。



※イメージ画像です

地盤補強工事、屋外給排水工事、浄化槽工事、カーテン・アンテナ・家具、外構工事等は別途です。