

# S35-01 2WAY洗面所動線で家事が助かる家

4LDK+ファミリールーム



## 南入

パパ、ママの趣味や家事、子どもたちのお勉強などに、家族みんなが気軽に使えるコーナーがある住まいです。

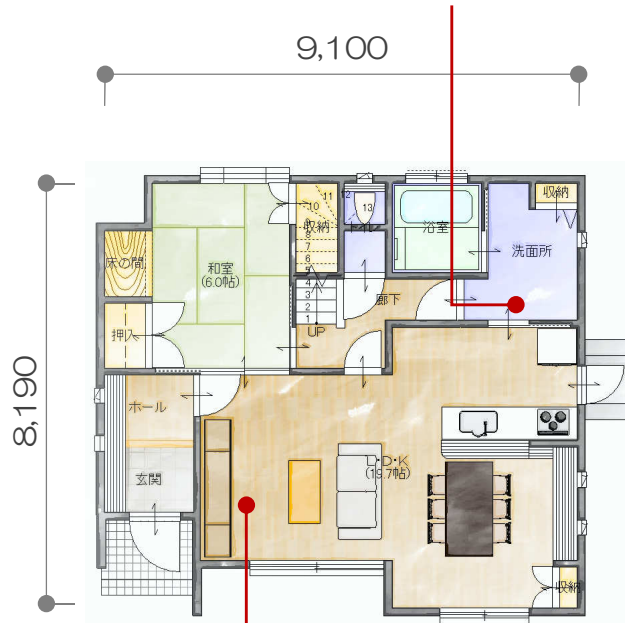
1階床面積	67.08㎡	20.29坪
2階床面積	49.70㎡	15.03坪
延床面積	116.78㎡	35.32坪
総施工面積	147.30㎡	44.55坪



本体価格：1,930万円  
 (税込価格) 20,844,000万円

### 【ママコーナー】

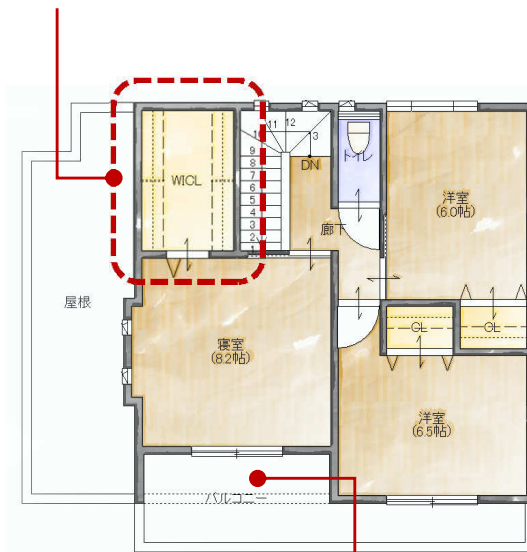
朝の忙しい時に料理をしながら洗濯するのに隣に洗面所があるから家事がスムーズに進みます。



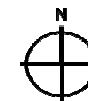
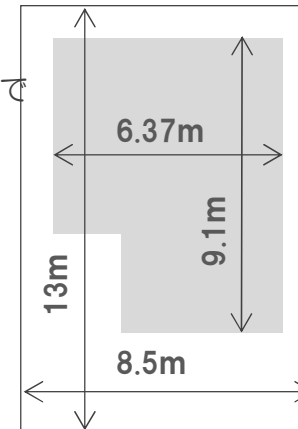
1階

### 【ワークインクローゼット】

3帖もあるワークインクローゼットハンガーが左右に分かれているため夫婦で別々にありたっぶり荷物がしまえます。



2階



### 【ゆうゆうリビング】

集いの時間はゆったりと。和室と一体に使えばパーティーも楽しめます。

### 【屋根付バルコニー】

屋根があるバルコニーなので、突然の雨の日も安心です。

