

S38-01 全室南向きの明るい家

4LDK+ウォークインクローゼット



南入

LDKや和室、2Fの寝室、洋室 全室南向きのポカポカプラン

1階床面積	73.29㎡	22.17坪
2階床面積	53.00㎡	16.03坪
延床面積	126.29㎡	38.20坪
総施工面積	144.21㎡	43.62坪

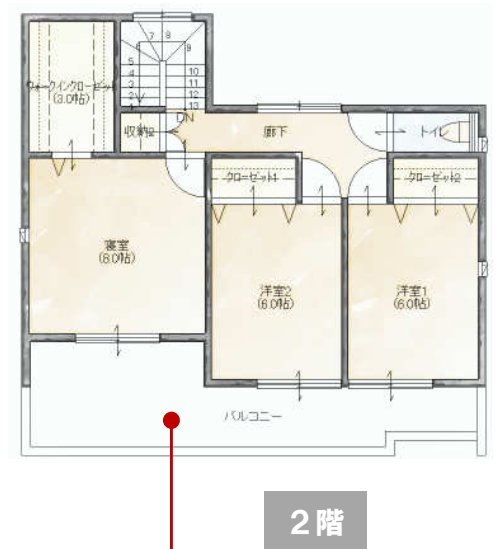
パナソニック耐震住宅工法
テクノストラクチャーの家

本体価格： **2,040万円**
(税込価格) 22,032,000円

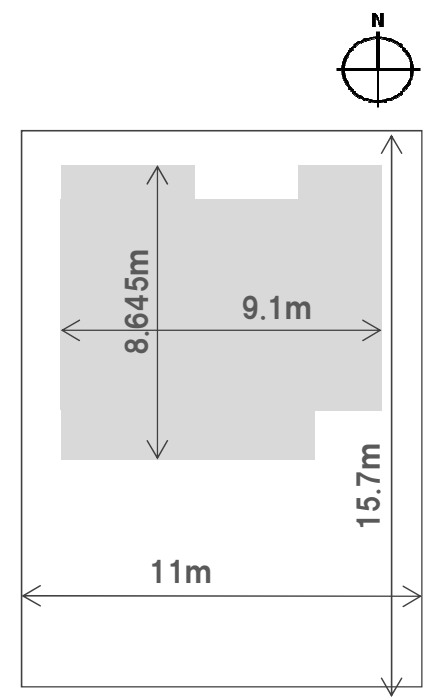
【たっぷり収納】
食品ストック、季節の食器などの
収納に十分対応



【ゆったり和室】
6帖の和室で
ゲストルームとしてもご利用
頂けます



【ワイドバルコニー】
横に長いバルコニーなので、
家族の布団もしっかり干せて
気持ち良く眠れます。



地盤補強工事、屋外給排水工事、浄化槽工事、カーテン・アンテナ・家具、外構工事等は別途です。