

EW30-01 カフェスタイルを楽しむ家

4LDK+シューズクローク

東(西)入

ダイニング、ソファ、和室、バルコニー
と、さまざまなカフェスタイルを楽しめるプランです。

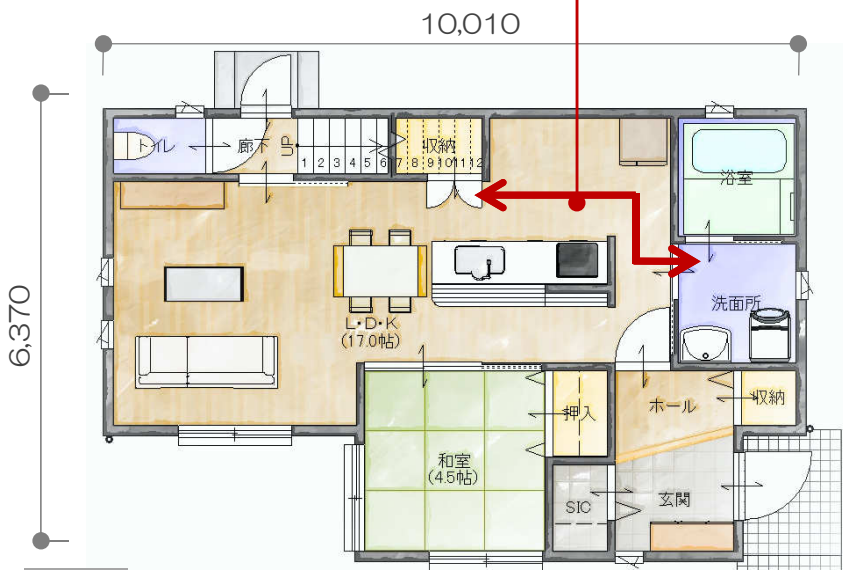
1階床面積	55.49㎡	16.78坪
2階床面積	45.55㎡	13.77坪
延床面積	101.04㎡	30.56坪
総施工面積	115.79㎡	35.02坪

NAITO HOME
ツープフォー住宅

本体価格：1,610万円
(税込価格) 17,388,000円

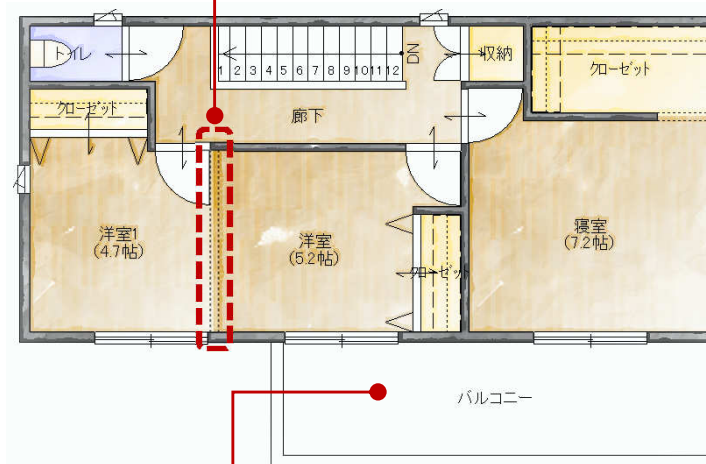
【アイランドキッチン】

キッチンの周りに会話の輪が
できて、ホームパーティーも
盛り上がります。



【すくすくウォール】

子どもが小さいうちは広々
ワンルーム。成長とともに
2部屋に分けられます。



【ファミリーバルコニー】

便利な2wayアクセス。
洗濯物も布団もたっぷり干せます。

