

S35-01 豊富な収納にこだわった家事楽スタイルの家

4LDK+土間収納+ウォークイン

南入

収納たっぷり
全面バルコニー、ゆとりある住宅

1階床面積	63.77㎡	19.29坪
2階床面積	52.59㎡	15.90坪
延床面積	116.36㎡	35.19坪
総施工面積	134.16㎡	40.58坪

NAITO HOME
ツープフォー住宅

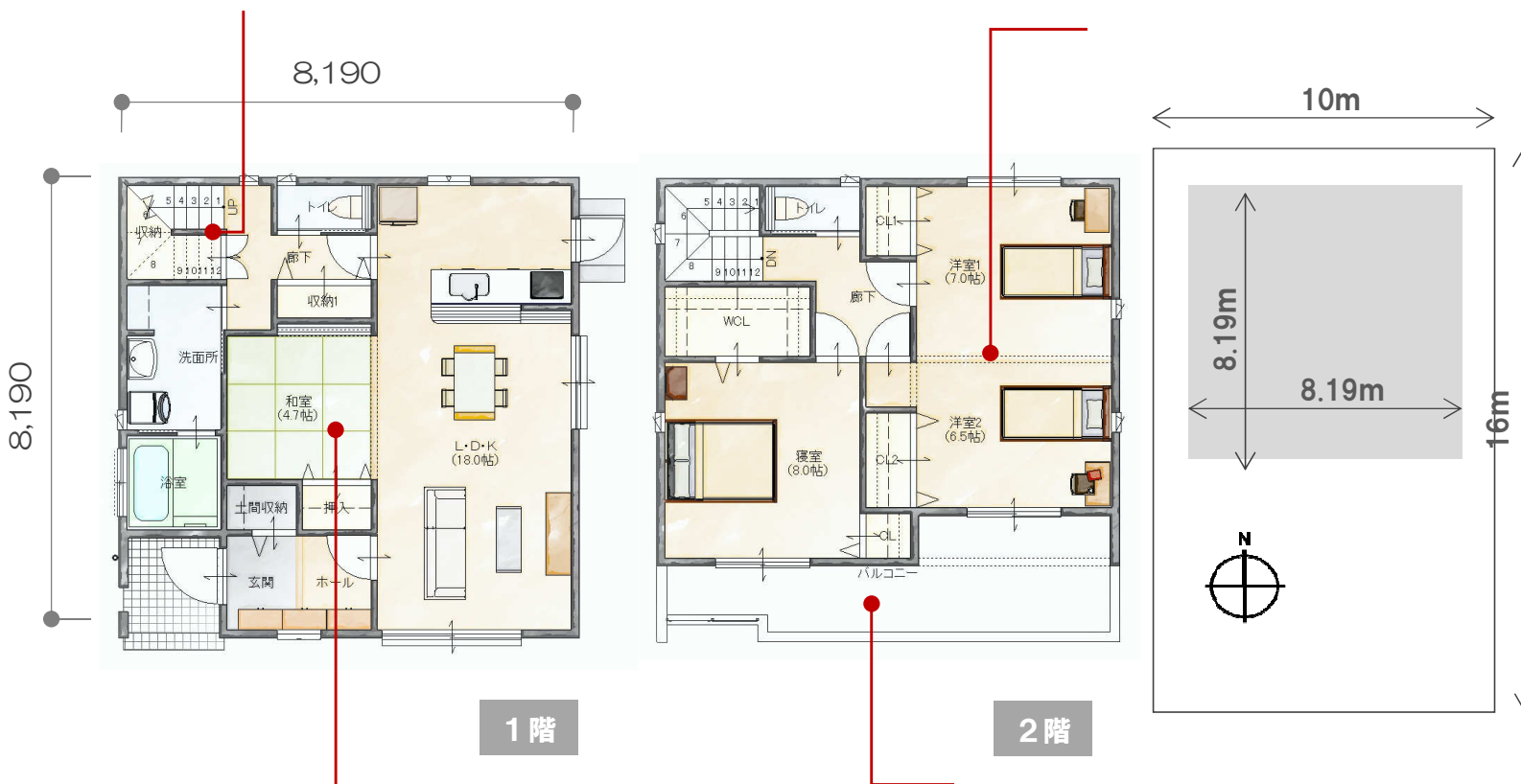
本体価格：1,580万円
(税込価格) 17,064,000円

【ふれあい階段】

キッチンの横を通って2階へ。
笑顔と会話がいきかいます。

【すくすくウォール】

子供が小さいうちは広々ワンルーム。
成長とともに2部屋に分けれます

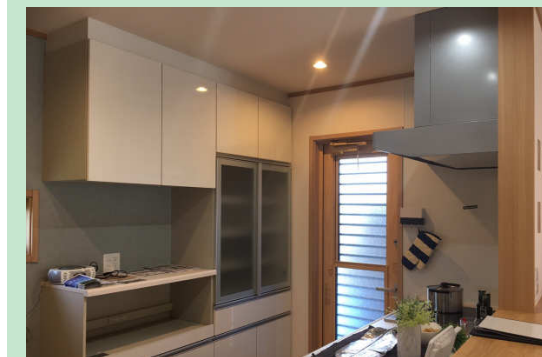


【ごごろ和室】

リビングの一角にある畳コーナー
1段高くなっているため、ごごろのんびり過ごすのに快適

【2wayバルコニー】

2部屋から出入りできるので布団干し
や洗濯物を取り込むのもスムーズに。



※イメージ画像です

地盤補強工事、屋外給排水工事、浄化槽工事、カーテン・アンテナ・家具、外構工事等は別途です。