

N34-01 シンプルデザインの快適動線を持つ家

3LDK+パントリー



北入

パントリーやウォークインなど、収納たっぷりで家族それぞれの趣味を楽しめます。

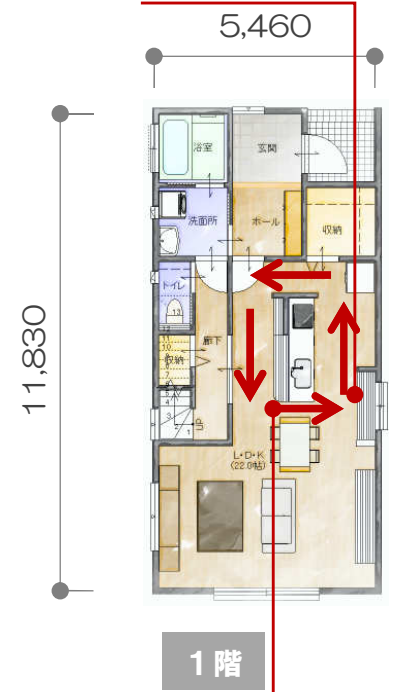
1階床面積	61.28㎡	18.53坪
2階床面積	51.35㎡	15.53坪
延床面積	112.63㎡	34.07坪
総施工面積	127.42㎡	38.54坪



本体価格：1,960万円
(税込価格) 21,168,000円

【ママコーナー】

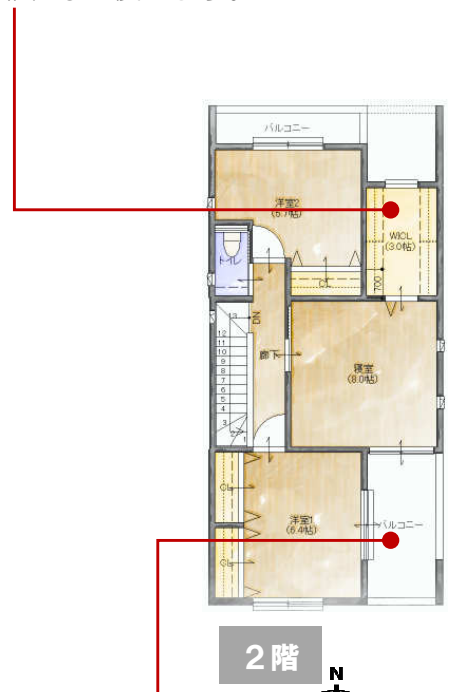
家事の合間にPCをしたり、料理をしながら子どもたちの宿題もみてあげられます。



1階

【ウォークインクローゼット】

たっぷりの収納のため服をいっぱいある奥様も気兼ねなく使えます。



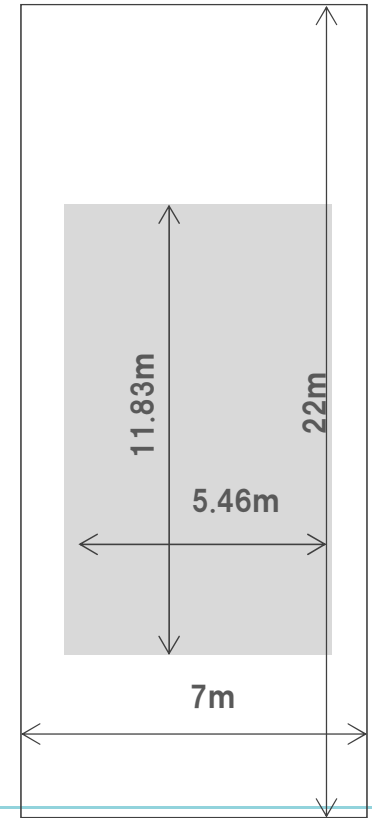
2階

【くるくる導線】

くるくる回れる間取りで、家事もラクラク。子どもたちも元気いっぱい走り回れます。

【インナーバルコニー】

屋根があるバルコニーなので、突然の雨の日も安心です。



地盤補強工事、屋外給排水工事、浄化槽工事、カーテン・アンテナ・家具、外構工事等は別途です。